

## Formato Norte Americano

### FWX 250V : 35-2500A



#### Características

**Descripción:** Fusibles con contacto a cuchillas y contacto a rosca en formato norte americano

**Dimensiones:** ver tabla adjunta

#### Valores nominales:

Tensión — 250Vac  
Intensidad — 35-2500A  
IR — 200kA RMS Sym

**Homologaciones:** CE , UL Recognized y CSA Component Acceptance ( en fusibles 35-800A / 20kA IR@250Vdc)

#### Dimensiones (in)

I <sub>n</sub> (A)	Fig. A	B	C	D	E	F	G	H	J	Tipo Rosca	
35-60	1	3.19	0.81	1.59	2.59	2.25	0.34	0.63	0.13	0.52	—
70-200	1	3.13	1.22	1.59	2.44	2.19	0.34	1.00	0.19	0.47	—
225-600	1	3.84	1.50	1.59	2.94	2.25	0.41	1.00	0.25	0.75	—
700-800	1	3.84	2.00	1.59	3.03	2.28	0.41	1.50	0.25	0.78	—
1000-1200	2	2.59	3.00	1.50	—	—	—	—	—	—	3/8"-24 x 1/2"
1500-2500	3	2.59	3.50	1.50	1.50	—	—	—	—	—	3/8"-24 x 1/2"

1mm = 0.0394" / 1" = 25.4mm

Fig. 1:  
35-800A

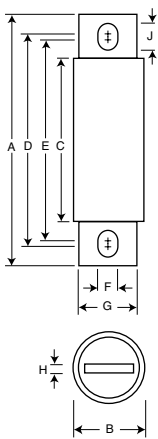


Fig. 2:  
1000-1200A

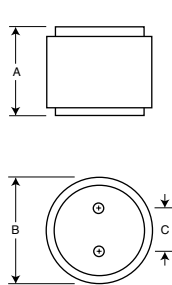
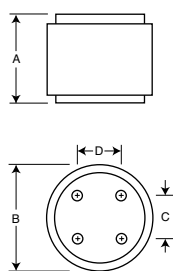


Fig. 3:  
1500-2500A



#### Referencias

FWX-35A	FWX-80A	FWX-200A	FWX-400A	FWX-1000AH
FWX-40A	FWX-90A	FWX-225A	FWX-450A	FWX-1200AH
FWX-45A	FWX-100A	FWX-250A	FWX-500A	FWX-1500AH
FWX-50A	FWX-125A	FWX-275A	FWX-600A	FWX-1600AH
FWX-60A	FWX-150A	FWX-300A	FWX-700A	FWX-2000AH
FWX-70A	FWX-175A	FWX-350A	FWX-800A	FWX-2500AH

Ejemplo de identificación de referencia. (FWX Intensidad nominal A/AH)

### FWH 500V : 35-1600A



#### Características

**Descripción:** Fusibles con contacto a cuchillas en formato norte americano

**Dimensiones:** ver tabla adjunta

#### Valores nominales:

Tensión — 500Vac  
Intensidad — 35-1600A  
IR — 200kA RMS Sym.  
— 50kA @ 500Vdc

**Homologaciones:** CE , UL Recognition y CSA Component Acceptance ( en fusibles 35-800A / 20kA IR@250Vdc) , UL Recognition ( en fusibles 35-1200A), CSA Component Acceptance ( en fusibles 35-1600A)

#### Dimensiones (in)

I <sub>n</sub> (A)	Fig. A	B	C	D	E	F	G	H	J	
35-60	1	3.188	0.813	1.593	2.541	2.193	0.344	0.719	0.125	0.518
70-100	1	3.625	0.947	1.736	2.853	2.807	0.352	0.750	0.125	0.375
125-200	1	3.625	1.156	1.836	2.892	2.768	0.344	1.000	0.188	0.406
225-400	1	4.340	1.500	2.090	3.440	2.750	0.410	1.000	0.250	0.750
450-600	1	4.340	2.000	2.090	3.530	2.780	0.410	1.500	0.250	0.780
700-800	1	6.340	2.500	2.090	4.970	3.440	0.530	2.000	0.380	1.300
1000-1200	1	6.969	3.000	3.219	5.465	4.475	0.625	2.375	0.438	1.120
1400-1600	2	ver dibujo con cotas								

1mm = 0.0394" / 1" = 25.4mm

Fig. 1: 35-1200A

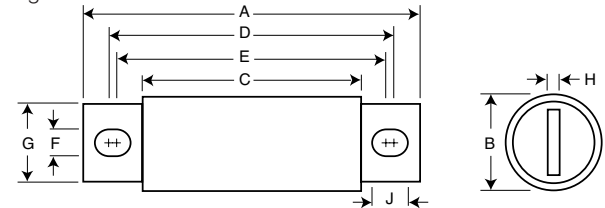
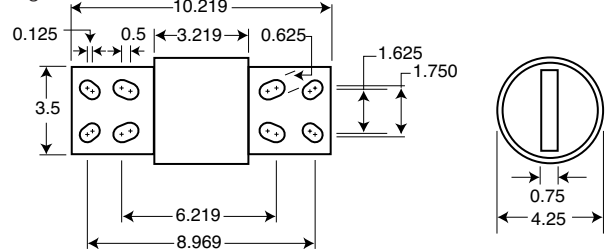


Fig. 2: 1400-1600A



#### Referencias

FWH-35B	FWH-80B	FWH-200B	FWH-350A	FWH-800A
FWH-40B	FWH-90B	FWH-225A	FWH-400A	FWH-1000A
FWH-45B	FWH-100B	FWH-250A	FWH-450A	FWH-1200A
FWH-50B	FWH-125B	FWH-275A	FWH-500A	FWH-1400A
FWH-60B	FWH-150B	FWH-300A	FWH-600A	FWH-1600A
FWH-70B	FWH-175B	FWH-325A	FWH-700A	

Ejemplo de identificación de referencia. (FWH Intensidad nominal B/A)

## Formato Norte Americano

### KAC 600V : 1-1000A



#### Características

**Descripción:** Fusibles con contacto a cuchillas en formato norte americano. Los fusibles KAC pueden ser utilizados únicamente como recambio, para nuevas instalaciones Cooper Bussmann recomienda utilizar fusibles de las series FWP 700V.

**Dimensiones:** ver tabla adjunta

#### Valores nominales:

Tensión — 600Vac  
Intensidad — 1-1000A  
IR — 200kA RMS Sym

**Homologaciones:** CE, UL Recognition (en fusibles 1-600A)

#### Dimensiones (in)

I <sub>n</sub> (A)	Fig. A	B1	B2	B3	C	D	E	F	G	H	
1-30A	1	2.875	2.500	—	—	1.875	0.406	—	0.563	0.063	0.257
35-60A	2	4.375	—	3.750	3.500	2.750	0.625	0.343	0.813	0.094	0.468
70-100A	2	5.000	—	4.063	3.656	2.750	0.750	0.406	1.000	0.125	0.609
110-200A	2	5.140	—	4.390	3.766	2.906	1.000	0.406	1.500	0.188	0.718
225-400A	2	6.182	—	4.815	4.565	3.000	1.625	0.562	2.000	0.250	0.687
450-800A	1	6.250	4.750	—	—	3.063	2.000	—	2.500	0.250	0.563
1000A	1	7.250	4.750	—	—	3.063	2.750	—	3.500	0.375	0.563

1mm = 0.0394" / 1" = 25.4mm

Fig. 1: 1-30 & 450-1000A

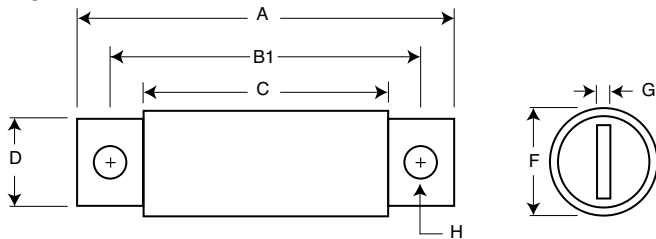
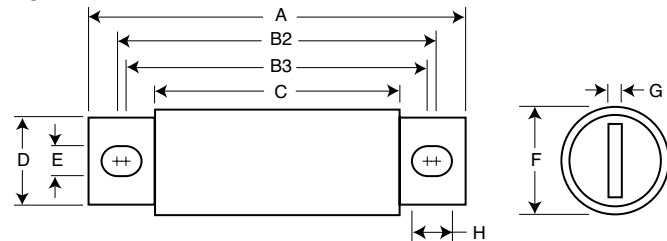


Fig. 2: 35-400A



#### Referencias

KAC-1	KAC-8	KAC-25	KAC-70	KAC-175	KAC-450
KAC-2	KAC-9	KAC-30	KAC-80	KAC-200	KAC-500
KAC-3	KAC-10	KAC-35	KAC-90	KAC-225	KAC-600
KAC-4	KAC-12	KAC-40	KAC-100	KAC-250	KAC-700
KAC-5	KAC-15	KAC-45	KAC-110	KAC-300	KAC-800
KAC-6	KAC-17.5	KAC-50	KAC-125	KAC-350	KAC-1000
KAC-7	KAC-20	KAC-60	KAC-150	KAC-400	

Ejemplo de identificación de referencia. (KAC Intensidad nominal)

### KBC 600V : 35-800A



#### Características

**Descripción:** Fusibles con contacto a cuchillas y contacto a rosca en formato norte americano. Los fusibles KBC pueden ser utilizados únicamente como recambio, para nuevas instalaciones Cooper Bussmann recomienda utilizar fusibles de las series FWP 700V.

**Dimensiones:** ver tabla adjunta

#### Valores nominales:

Tensión — 600Vac  
Intensidad — 35-800A  
IR — 200kA RMS Sym

**Homologaciones:** CE, UL Recognition (en fusibles 35-600A)

#### Dimensiones (in)

I <sub>n</sub> (A)	Fig. A	B	C	D	E	F	G	H	I	
35-60A	1	4.375	3.750	3.500	2.750	0.343	0.625	0.813	0.094	0.468
70-100A	2	ver dibujo con cotas								
110-200A	1	4.406	3.719	3.594	2.906	0.312	0.875	1.219	0.187	0.375
225-400A	1	5.125	4.188	3.563	2.906	0.406	1.000	1.500	0.250	0.719
450-600A	1	5.125	4.389	3.687	2.875	0.406	1.500	2.000	0.250	0.757
800A	3	ver dibujo con cotas								

1mm = 0.0394" / 1" = 25.4mm

Fig. 1: 35-60 & 110-600A

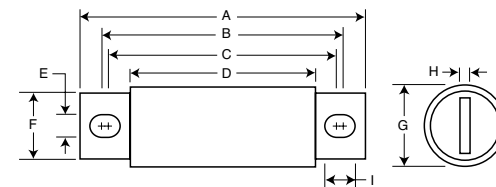


Fig. 2: 70-100A

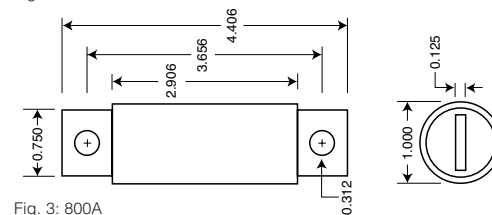
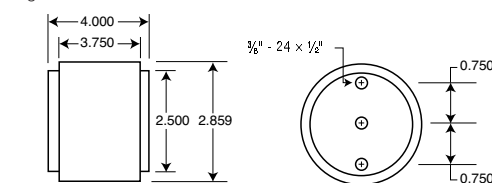


Fig. 3: 800A



#### Referencias

KBC-35	KBC-60	KBC-100	KBC-175	KBC-300	KBC-500
KBC-40	KBC-70	KBC-110	KBC-200	KBC-350	KBC-600
KBC-45	KBC-80	KBC-125	KBC-225	KBC-400	KBC-800
KBC-50	KBC-90	KBC-150	KBC-250	KBC-450	

Ejemplo de identificación de referencia. (KBC Intensidad nominal)

## Formato Norte Americano

### FWP 700V : 5-1200A



#### Características

**Descripción:** Fusibles con contacto a cuchillas en formato norte americano

**Dimensiones:** ver tabla adjunta

#### Valores nominales:

Tensión — 700Vac  
Intensidad — 5-1200A  
IR — 200kA RMS Sym.  
— 50kA @700V dc

**Homologaciones:** CE , UL Recognition y CSA Component Acceptance (en fusibles 5-800A )

#### Dimensiones (in)

I <sub>n</sub> (A)	Fig. A	B	C	D	E	F	G	H	I	
5-30	1	2.870	0.563	1.855	2.477	2.477	0.250	0.405	0.063	0.250
35-60	1	4.375	0.813	2.750	3.708	3.312	0.344	0.725	0.125	0.542
70-100	1	4.406	0.947	2.594	3.625	3.563	0.344	0.750	0.125	0.375
125-200	1	5.090	1.500	2.840	4.190	3.500	0.410	1.000	0.250	0.750
225-400	1	5.090	2.000	2.840	4.280	3.530	0.410	1.500	0.250	0.780
450-600	1	7.090	2.500	2.840	5.720	4.190	0.530	2.000	0.380	1.300
700-800	1	6.630	2.000	2.844	5.562	5.062	0.625	1.500	0.250	0.875
900-1000	2	ver dibujo con cotas								
1200	3	ver dibujo con cotas								

1mm = 0.0394" / 1" = 25.4mm

Fig. 1: 5-800A

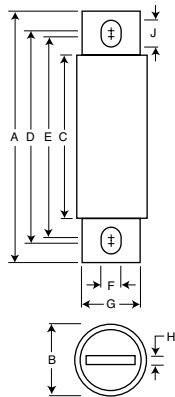


Fig. 2: 900-1000A

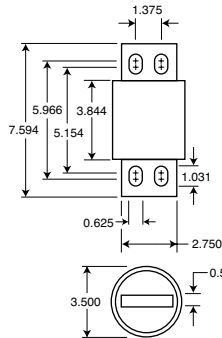
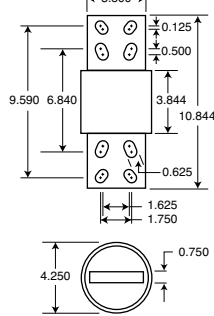


Fig. 3: 1200A



#### Referencias

FWP-5B	FWP-40B	FWP-125A	FWP-350A	FWP-900A
FWP-10B	FWP-50B	FWP-150A	FWP-400A	FWP-1000A
FWP-15B	FWP-60B	FWP-175A	FWP-450A	FWP-1200A
FWP-20B	FWP-70B	FWP-200A	FWP-500A	
FWP-25B	FWP-80B	FWP-225A	FWP-600A	
FWP-30B	FWP-90B	FWP-250A	FWP-700A	
FWP-35B	FWP-100B	FWP-300A	FWP-800A	

Ejemplo de identificación de referencia. (FWP Intensidad nominal B/A)

### FWJ 1000V : 35-2000A



#### Características

**Descripción:** Fusibles con contacto a cuchillas en formato norte americano.

**Dimensiones:** ver tabla adjunta

#### Valores nominales:

Tensión — 1000Vac  
Intensidad — 3-200A  
IR — 25kA ( 35 – 200A)  
— 100kA (250-2000A)  
— 50kA @ 800V dc (450-600A)

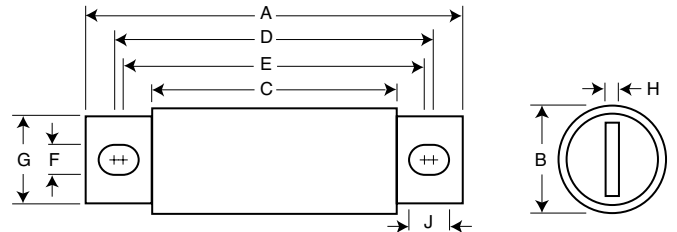
**Homologaciones:** CE , UL Recognition (en fusibles 35-600A)

#### Dimensiones (in)

I <sub>n</sub> (A)	Fig. A	B	C	D	E	F	G	H	I	
35-60	1	5.000	0.940	3.110	4.235	4.180	0.352	0.750	0.125	0.380
70-100	1	4.932	1.125	3.085	4.266	4.156	0.352	1.000	0.188	0.407
125-200	1	5.685	1.526	3.261	4.803	4.055	0.445	1.000	0.250	0.819
250-400	1	5.768	2.000	3.500	4.811	4.150	0.433	1.500	0.250	0.764
500-600	1	7.201	2.500	3.465	5.984	4.706	0.562	2.000	0.375	1.201
800-2000	1	6.811	3.500	3.312	5.472	4.962	0.625	2.750	0.500	0.880

1mm = 0.0394" / 1" = 25.4mm

Fig. 1: 35-2000A



#### Referencias

FWJ-35A	FWJ-80A	FWJ-175A	FWJ-400A	FWJ-1200A
FWJ-40A	FWJ-90A	FWJ-200A	FWJ-500A	FWJ-1400A
FWJ-50A	FWJ-100A	FWJ-250A	FWJ-600A	FWJ-1600A
FWJ-60A	FWJ-125A	FWJ-300A	FWJ-800A	FWJ-1800A
FWJ-70A	FWJ-150A	FWJ-350A	FWJ-1000A	FWJ-2000A

Ejemplo de identificación de referencia. (FWJ Intensidad nominal A)

## Formato Norte Americano – Bases porta fusibles

### Bases Porta fusibles

#### Bases tipo Modular

**Definición:** Cooper Bussmann ofrece una amplia gama de bases de tipo modular que proporciona una gran flexibilidad en el diseño y fabricación de equipos. Las bases de tipo modular constan de dos mitades idénticas de bases porta fusibles que pueden ser montadas en paneles a distancias variables en función de la longitud del fusible a instalar.

Existen dos clases de bases de tipo modular: bases con contacto tipo eslabón roscado y bases con contacto tipo borne.

#### Contacto - eslabón roscado :

**Definición:** el modelo más básico es la ref. C5268, donde el contacto del fusible y el terminal del cable son fijados en el mismo eslabón roscado, reduciendo el tiempo de montaje

Referencias	In. Max. Fusible	Alt. eslabón Roscado	Tipo Rosca
C5268-1	200	1.00	5/16"-18
C5268-2	200	1.75	5/16"-18
C5268-3	200	0.75	5/16"-18
C5268-4	100	1.00	1/4"-20
C5268-5	100	1.75	1/4"-20

#### Contacto – borne :

**Definición:** las bases con contacto tipo borne consta de una caja de bornes ( con baño de estaño) para el enbornado de los cables y un tornillo ( baño metálico) para la fijación del fusible.

Referencias	Tensión Máx.	In. Max Fusible	Doc. Técnica Número
1BS101	600	100	1206
1BS102	600	400	1207
1BS103	600	400	1208
1BS104	600	600	1209
BH-0xxx	700	100	1200
BH-1xxx	2500	400	1201
BH-2xxx	5000	400	1202
BH-3xxx	1250	700	1203

#### Bases tipo standard

**Definición:** Cooper Bussmann ofrece también una gama de bases porta fusibles de tipo estándar donde los dos contactos están dispuestos sobre un mismo zócalo. Montaje a panel mediante tornillos.

**Referencias:** Contactar Cooper Bussmann para más información

